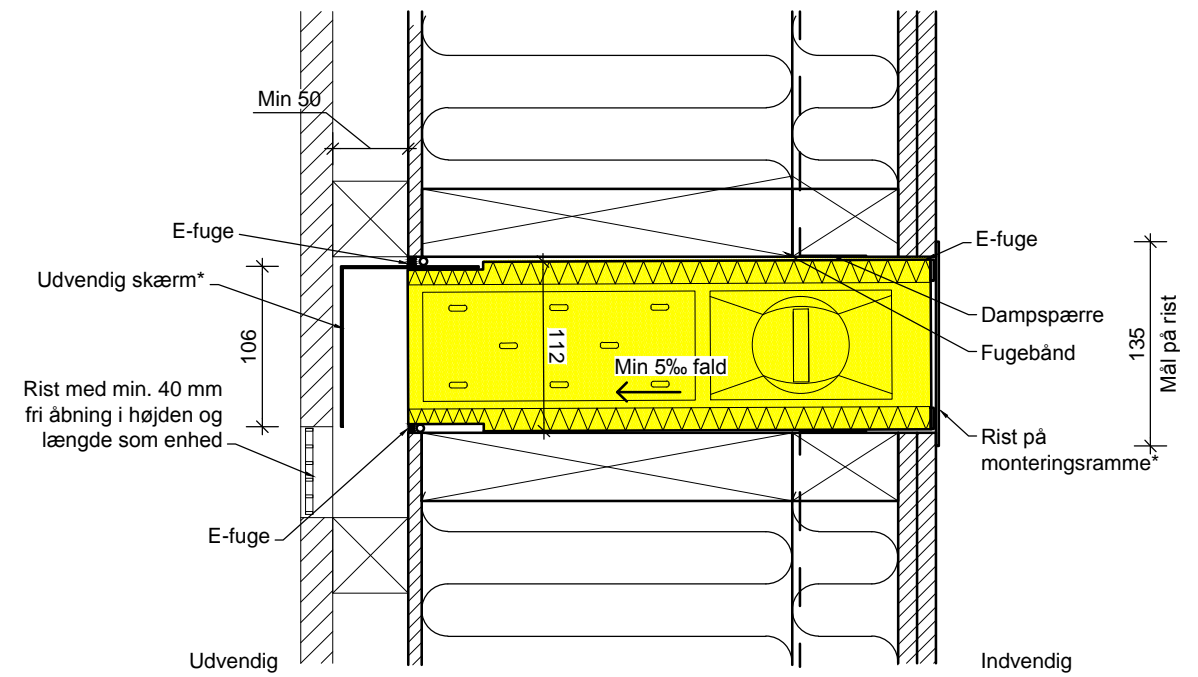
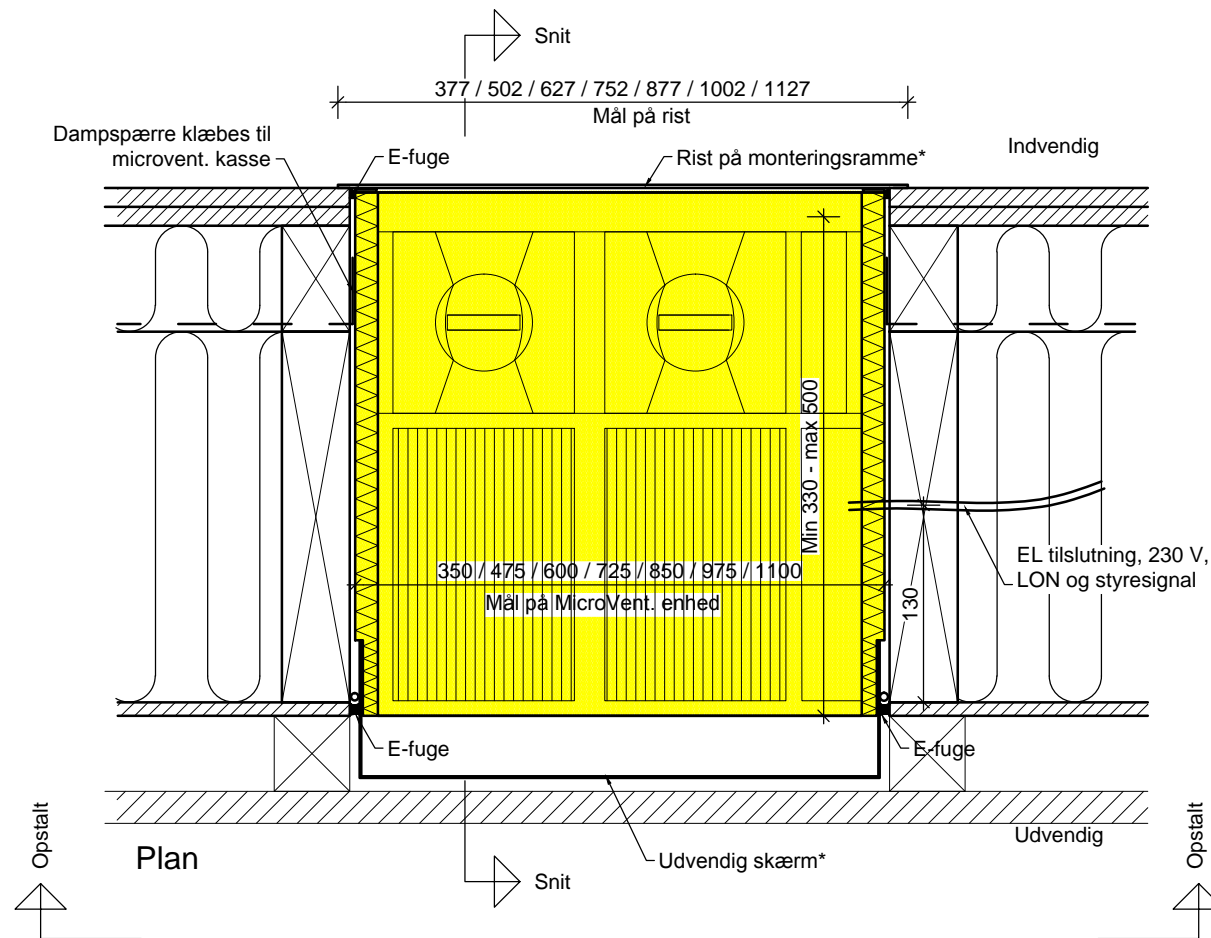


Opstalt - set udefra



Snit



Note:
MicroVent leveres med indvendig rist på monteringsramme og med udvendig skærm.
Microvent enhed er markeret med gul farve

Det skal sikres at microVent enhed ikke forhindre ventilering af facadebeklædning

* leveres af InVentilate

Proces:

1. Etablering af udsparring i ydervæg (hovedribber)
2. Montering af Microvent kasse, inkl. kabling
3. Der stoppes og fuges omkring microventkasse
4. Facadebeklædning udføres
5. Dampspærre udføres, klæbes til microvent. kasse
6. Indv. påforing udføres
7. Malerbehandling
8. Microvent enhed monteres og indv rist monteres