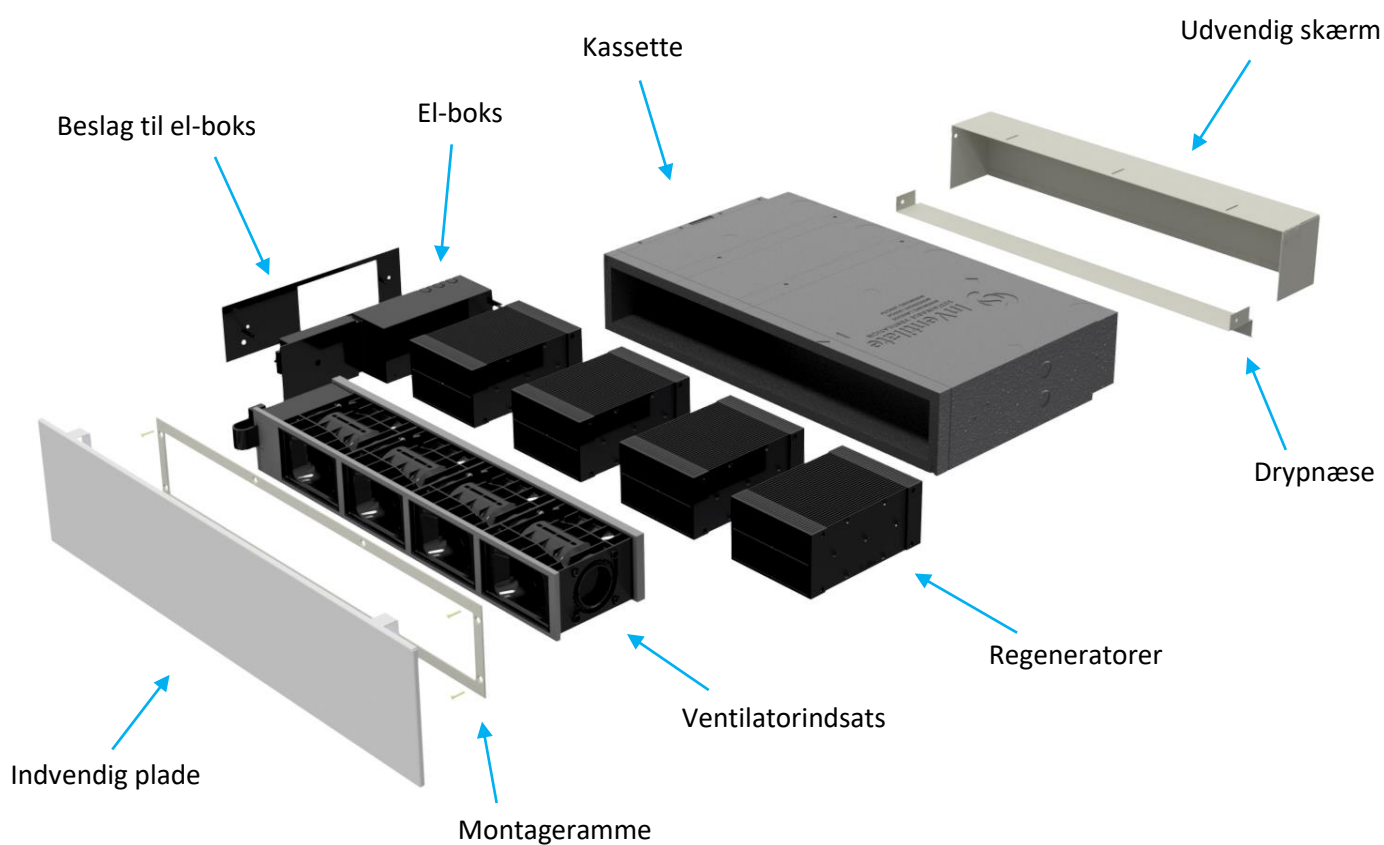


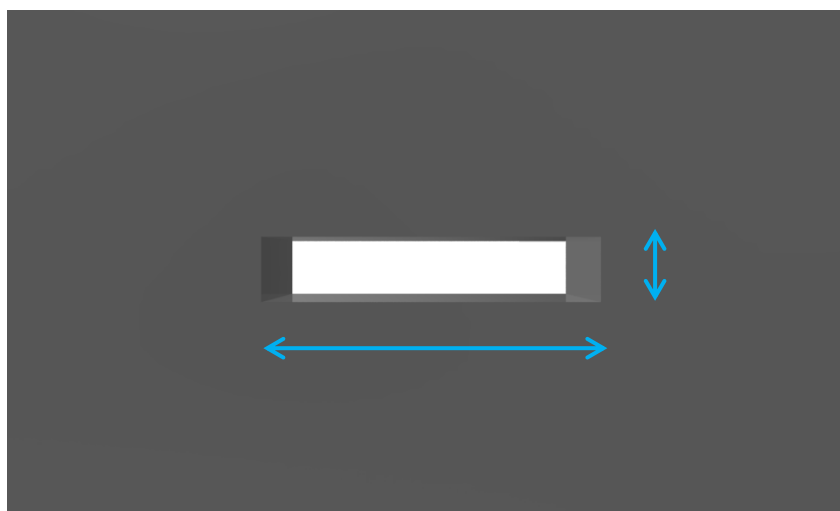
MicroVent 2-8

Montagevejledning



Komponenter til montering af MicroVent 2-8





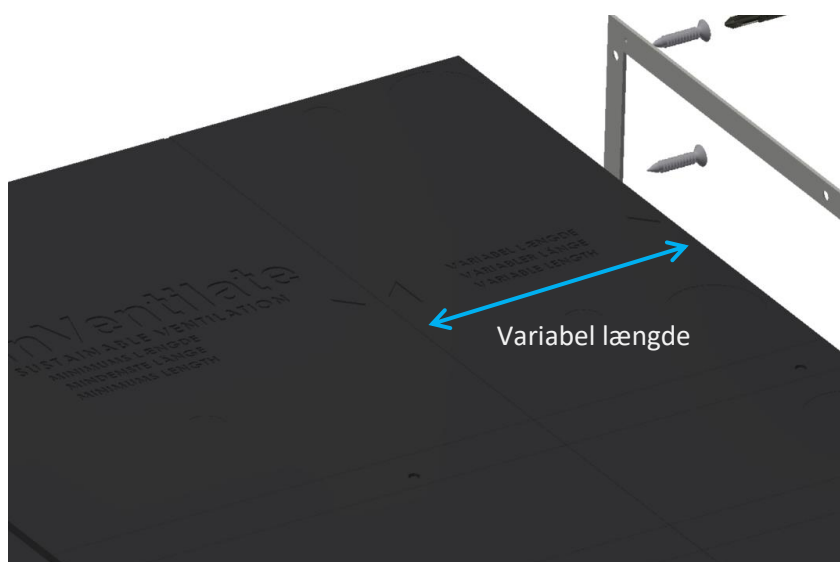
Trin 1

Opstart af montage

Udsparingsmål kontrolleres.

Mål på udsparinger udføres iht. måltabel i "Produktinformation MicroVent 2-8".

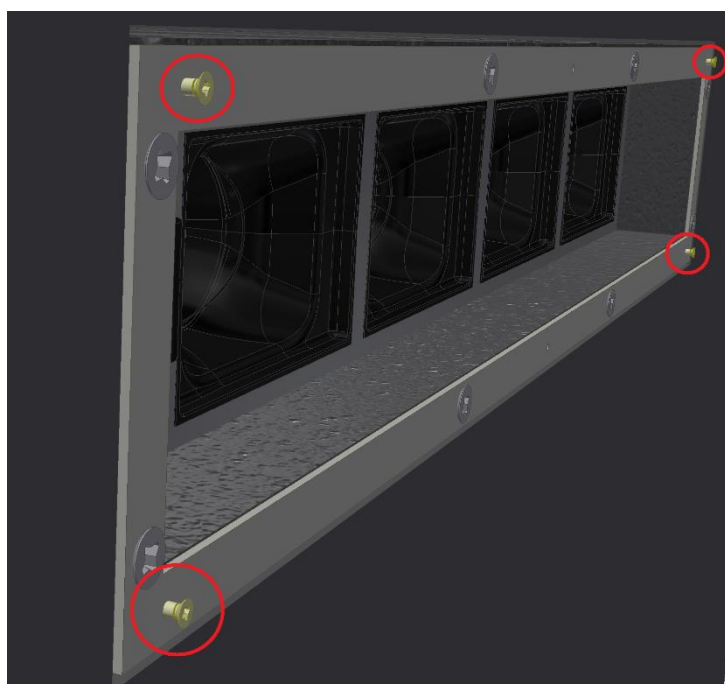
Der føres elkabel frem til udsparingen. **OBS: Kablernes dimension er ikke medregnet i udsparingsmålet.**

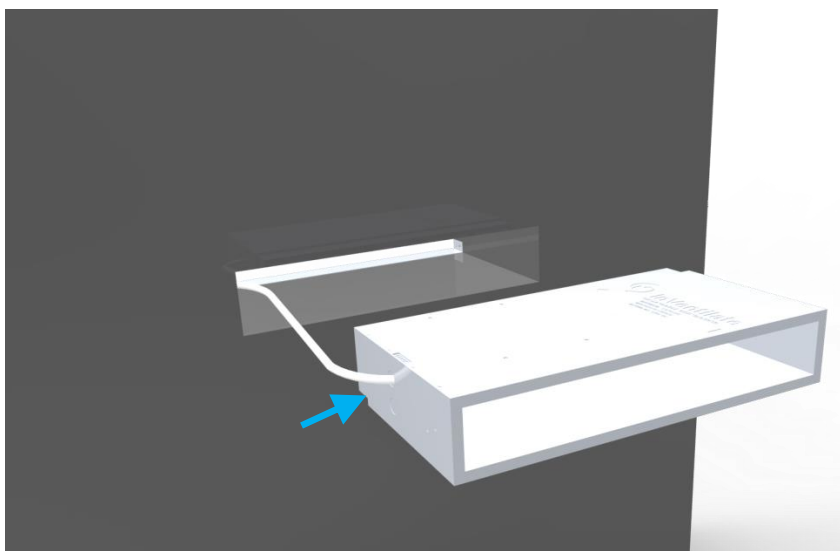


Trin 2

Klargøring af kassette

Kassette afkortes til vægbredde – 5mm, dog ikke under minimumsafmærkningen på kassetten. Montagerammen monteres på kassetten indvendige side, med medfølgende skruer. De 4 skruer i hjørnerne skrues ind, indtil der er ca. 2-3mm synligt gevind





Trin 3

Montering af kassette

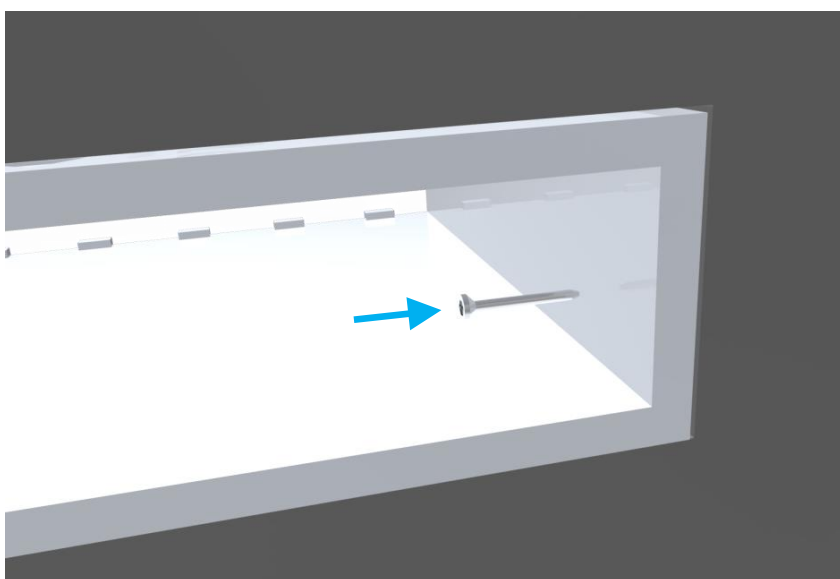
Der bores i kassetten i kablernes diameter.

Strømkabel og LON-BUS trækkes nu gennem kassetten.

VIGTIGT

Montageklods (flamingoklods) skal blive i kassette under montage.

Model MV2-2 og MV3-3 skal have strøm og LON-BUS i begge sider.

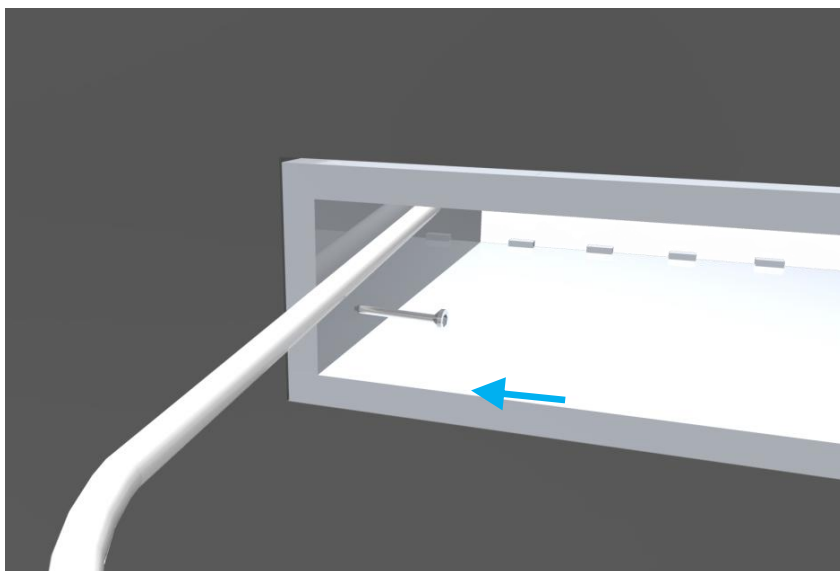


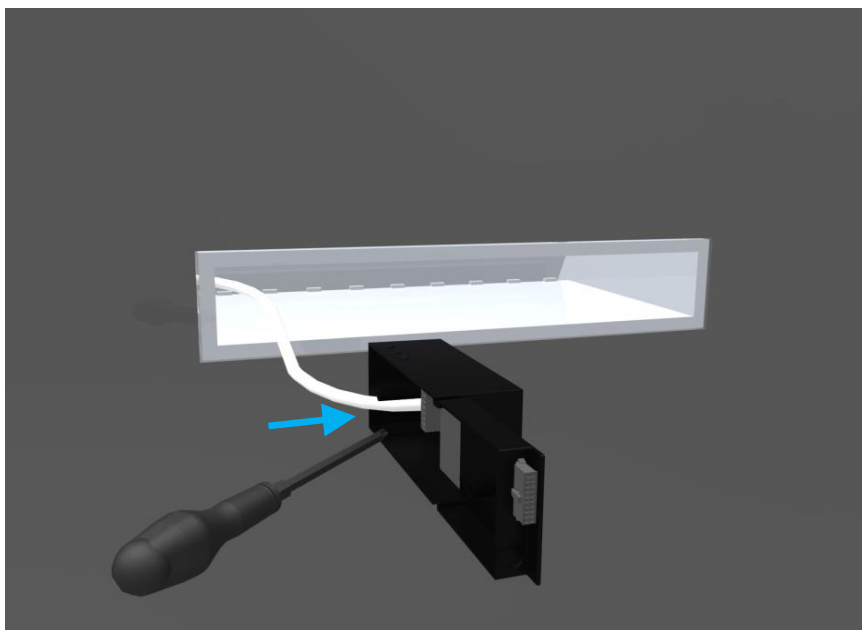
Trin 4

Montering af kassette

Kassetten skal monteres med min. 5 ‰ fald mod udvendig side

Kassette monteres med 2 stk. skruer i udsparringen. Skruer leveres ikke af InVentilate.



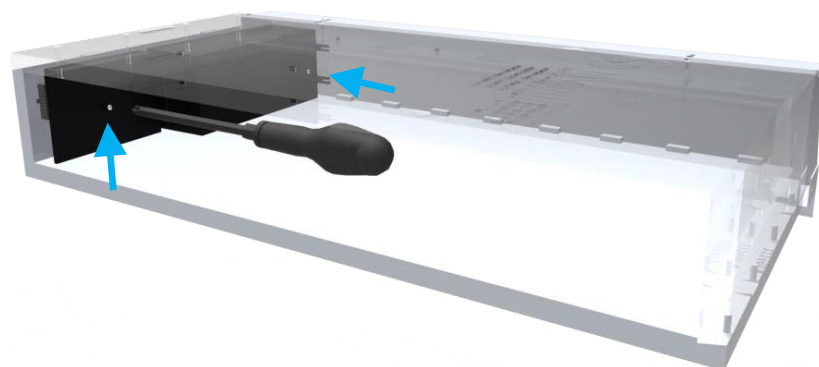


Trin 5

Montering af el-boks

Elkabel tilsluttes el-boksen iht.
"Montagevejledning for el-boks"

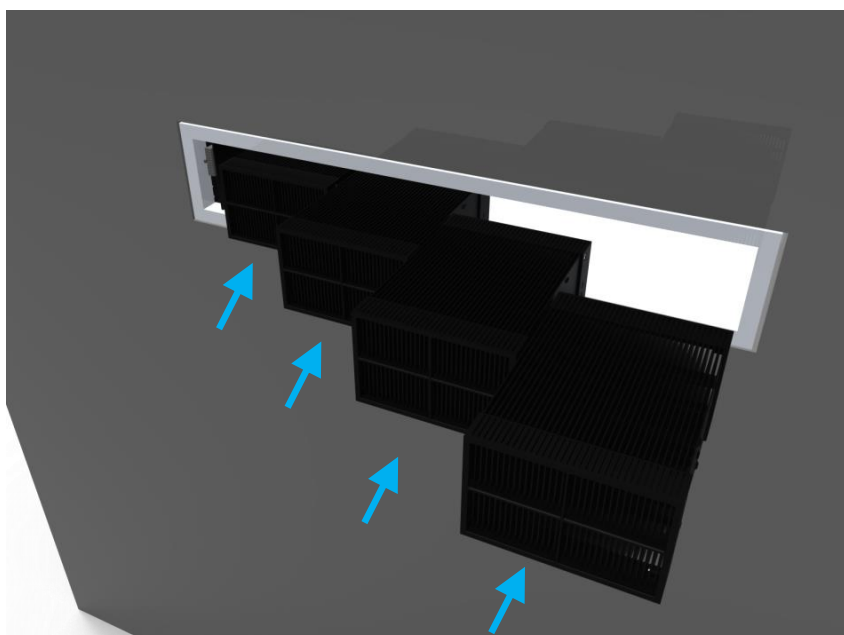
Hullet i kassetten hvor ledninger
føres igennem fuges.



Trin 6

Montering af el-boks

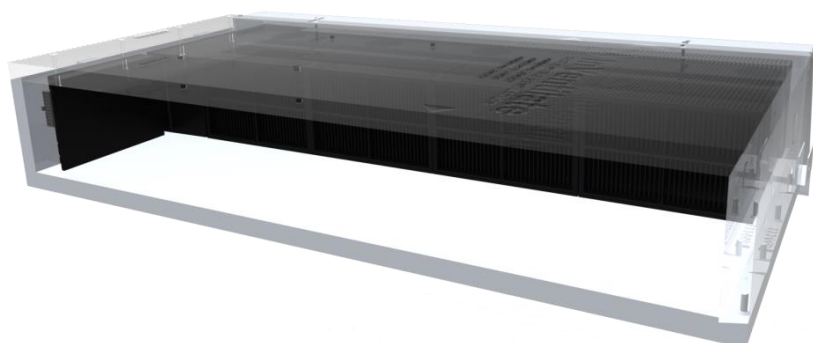
El-boksen fastgøres herefter i
beslaget, med 2 stk. M3
maskinskruer.



Trin 7

Montering af regeneratorer

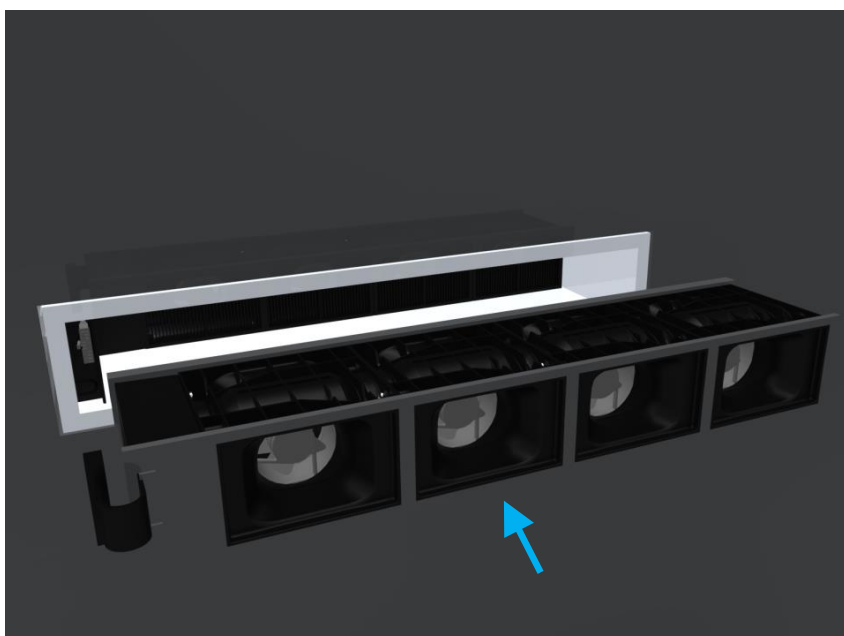
Regeneratorer skubbes ind i
kassetten.



Trin 8

Montering af regeneratore

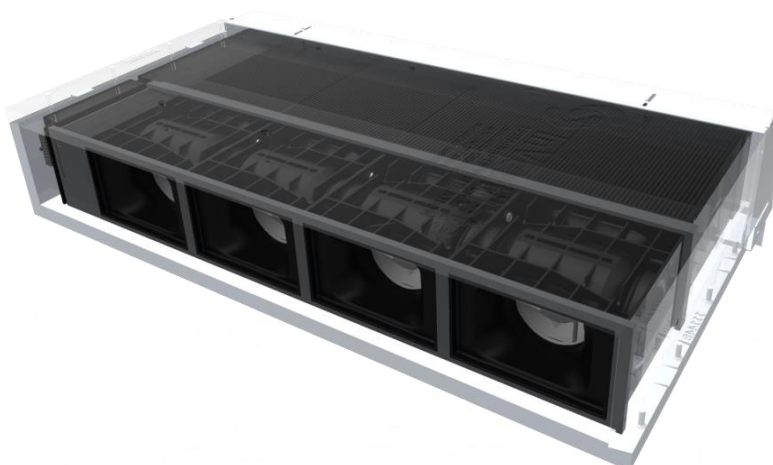
Regeneratore er nu korrekt monteret.



Trin 9

Montering af ventilatorer

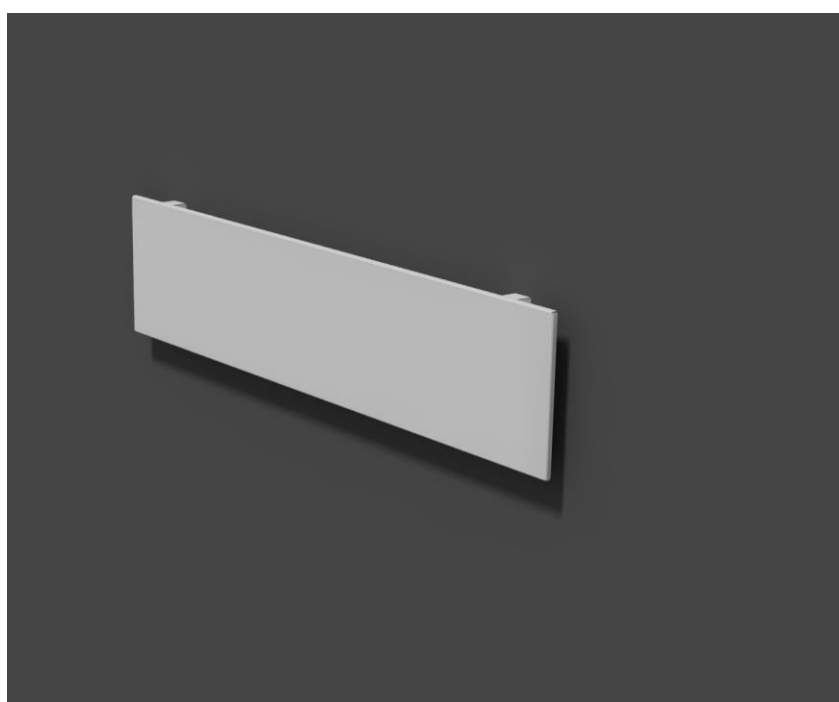
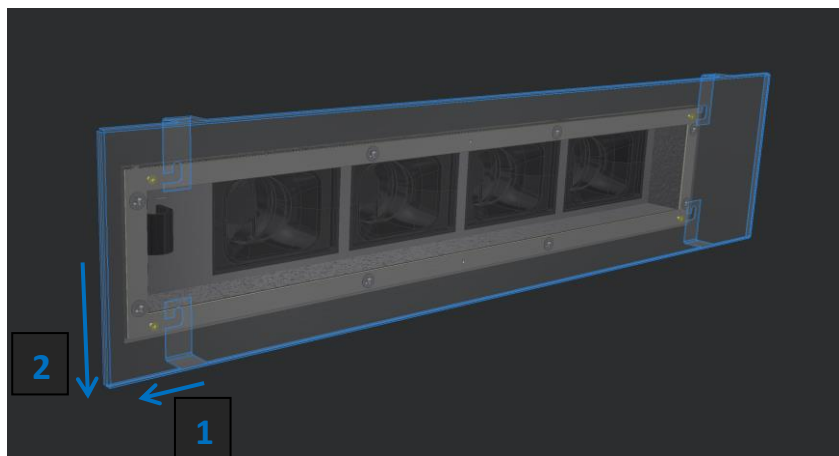
Ventilatoren drejes ind i kassetten og tilsluttes herefter til el-boksen via fladkablet.



Trin 10

Montering af ventilatorer

Ventilatorindsatsen er nu korrekt monteret.



Trin 11

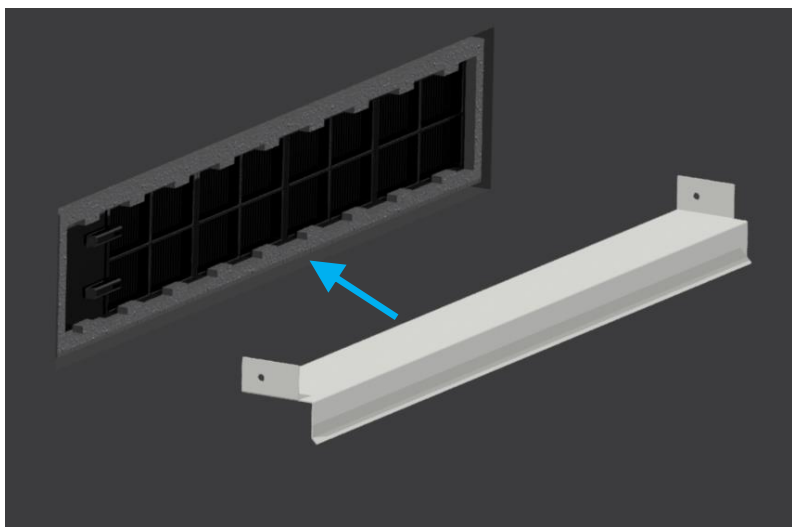
Montering af indvendig rist

Den indvendige plade hægtes fast på de 4 skruer i montererammen.

Derefter efterspændes 1-2 skruer, så pladen er fastspændt

Færdig montage

MicroVent Wall er nu monteret fra indvendig side.

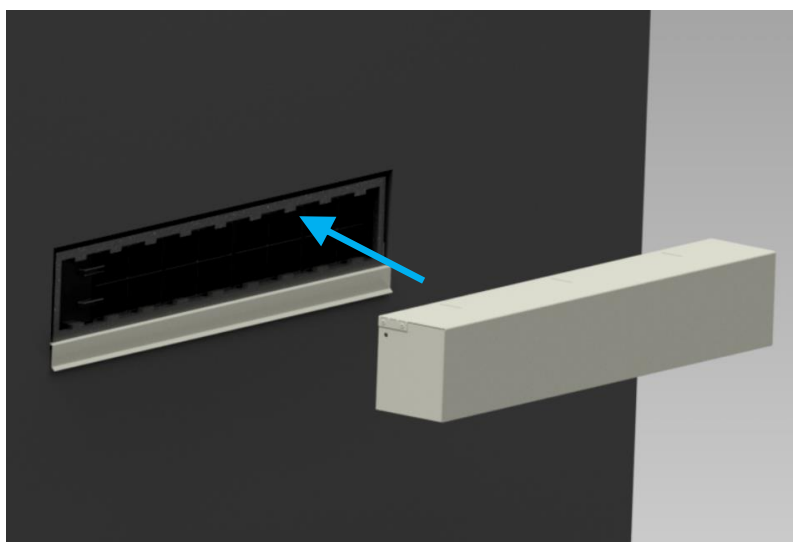


Trin 13

Montering fra udvendig side.

Montering af drypnæse

Drypnæse monteres i bunden af udsparingen. Drypnæse monteres med klæb.

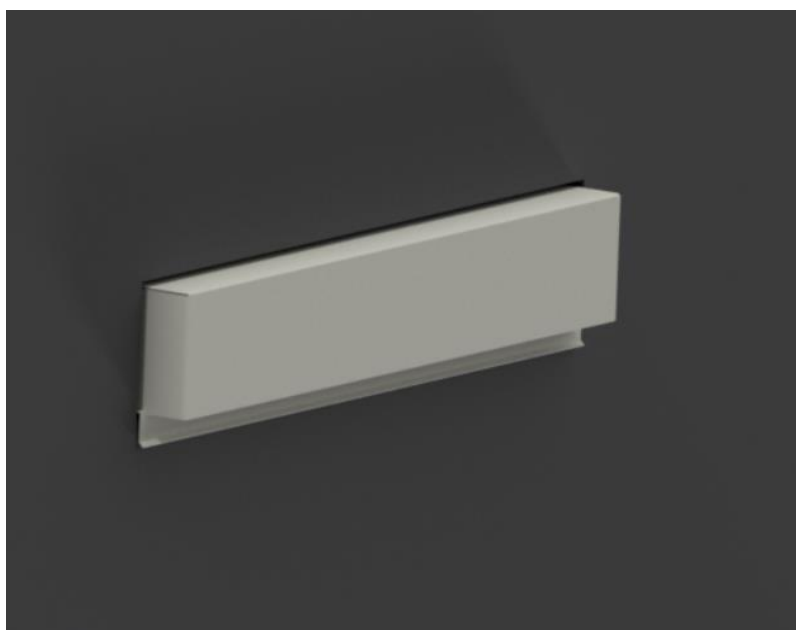


Trin 15

Montering af udvendig skærm

Skærm skubbes ind over udkravningen over kassetten.

Skærm Kiles fast mod muren. Herefter afsluttes udvendigt med elastiskfuge.



Trin 16

Færdig montage

Produktet er nu færdigmonteret.